

ATTREZZATURE PUBBLICHE E DI INTERESSE PUBBLICO O GENERALE

- esistenti**
- COMUNALI:**
- strutture per l'istruzione
    - Se Scuola Elementare
    - SM Scuola Media
    - Sm Scuola Materna
  - attrezzature di interesse comune
    - M Sede Municipale
    - m Monumento
    - PT Ufficio Postale
    - BC Bocciodromo
    - BB Biblioteca
    - T.C Teatro-Cinema
    - LV Lavatoio
    - C.B Casa dei Bambini
  - attrezzature sanitarie
    - A Ambulatorio medico
    - ASL Direzione A.S.L.
    - C.R Casa di riposo
  - attrezzature religiose
    - Chiesa
    - Oratorio
    - Cappellina
    - Torre campanile
  - verde - parco
  - attrezzature sportive
  - parcchegi **Pp** parcheggi privati
  - CC Carabinieri
  - GU Guardia di finanza
  - VF Vigili del fuoco
  - CM Casa per minori
  - Alpini
  - Camping
- IMPIANTI TECNOLOGICI**
- esistenti
  - a Stazione di pompaggio
  - b Centrale telecom
  - c Centrale elettrica privata fienaria
  - d Centro raccolta rifiuti
  - e punti di captazione acqua potabile - POZZI e relativa zona di rispetto (D.P.R. n. 236/88, r 200 mt)
  - S SORGENTI di acqua potabile e relativa zona di rispetto (D.P.R. n. 236/88, r 200 mt)

VINCOLI STRUTTURALI:

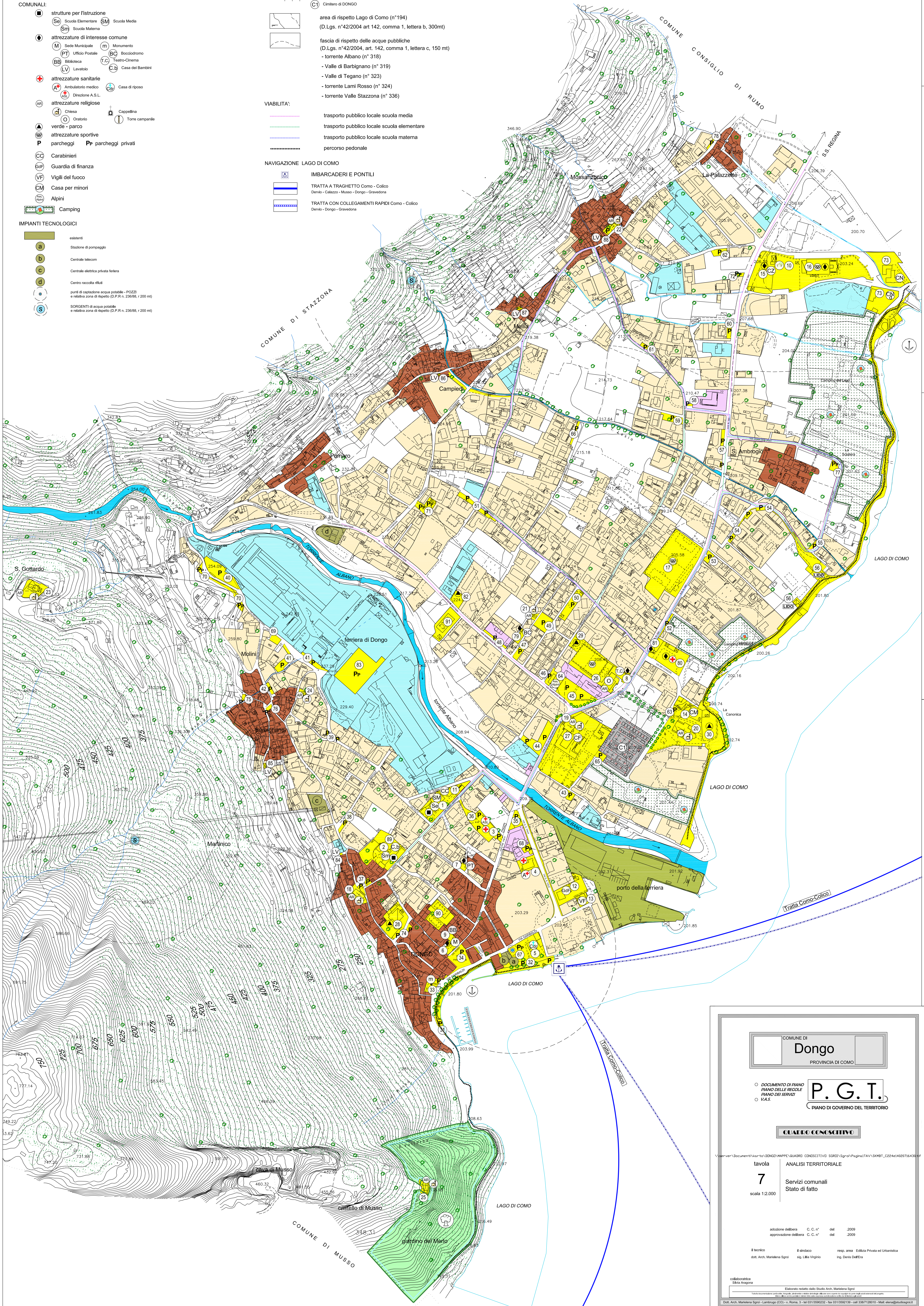
- area cimiteriale e relativa fascia di rispetto
- C1 Cimitero di DONGO
- area di rispetto Lago di Como (n°194) (D.Lgs. n°42/2004 art 142, comma 1, lettera b, 300mt)
- fascia di rispetto delle acque pubbliche (D.Lgs. n°42/2004, art. 142, comma 1, lettera c, 150 mt)
  - torrente Albano (n° 318)
  - Valle di Barbignano (n° 319)
  - Valle di Tegano (n° 323)
  - torrente Lami Rosso (n° 324)
  - torrente Valle Stazzona (n° 336)

VIABILITA':

- trasporto pubblico locale scuola media
- trasporto pubblico locale scuola elementare
- trasporto pubblico locale scuola materna
- percorso pedonale

NAVIGAZIONE LAGO DI COMO

- IMBARCADERI E PONTILI
- TRATTA A TRAGHETTO Como - Colico  
Dervio - Calabuzzo - Musso - Dongo - Gravedona
- TRATTA CON COLLEGAMENTI RAPIDI Como - Colico  
Dervio - Dongo - Gravedona



COMUNE DI

**Dongo**

PROVINCIA DI COMO

DOCUMENTO DI PIANO

PIANO DELLE RECOLE

PIANO DEI SERVIZI

V.A.S.

**P. G. I.**

PIANO DI GOVERNO DEL TERRITORIO

QUADRO CONOSCITIVO

tavola

**7**

scala 1:2.000

ANALISI TERRITORIALE

Servizi comunali

Stato di fatto

adozione delibera

C. C. n°

del

2009

approvazione delibera

C. C. n°

del

2009

Il tecnico

Il sindaco

resp. area

Edilizia Privata ed Urbanistica

dot. Arch. Marielena Sgini

sig. Lilla Virgilio

ing. Denis Dall'Erta

collaboratrice

Silvia Aragona

Elaborato redatto dallo Studio Arch. Marielena Sgini

Tutti i diritti sono riservati e non possono essere riprodotti senza permesso scritto dallo Studio Arch. Marielena Sgini

Dot. Arch. Marielena Sgini - Lambrugo (CO) - v. Roma, 3 - tel 031/3592232 - fax 031/3592139 - cell 3387128010 - Mail: elena@studiogsgini.it